

あなたのフランスは  
どんなところ？

# CAMPAGNE DESTINATION FRANCE 2022

DOSSIER DE PRESSE  
LE 20 JUILLET 2022

# 01 AVANT-PROPOS



## FRÉDÉRIC MAZENQ, DIRECTEUR DU BUREAU JAPON

En 50 ans de présence de la représentation du tourisme français au Japon, toutes sortes d'actions de promotion, de campagnes, d'évènements ont été organisés, toutes sortes de publications ont été créées pour correspondre aux évolutions de la destination France et du public japonais. En 2022, l'équipe d'Atout France est entrée dans une nouvelle phase de réflexion : comment faire pour parler au public japonais du voyage en France, dans un contexte marqué par deux années de COVID qui ont rendu le tourisme international très difficile ? Pour nous, le message était clair :

**« LA FRANCE N'A PAS CHANGÉ, VOUS L'AVEZ VISITÉE, OU VOUS POUVEZ LA VISITER, À PLUSIEURS PÉRIODES DE VOS VIES, AVEC À CHAQUE FOIS DES MOMENTS FORMIDABLES... ELLE VOUS ATTEND ! »**

Mais sous quel format le dire... ?

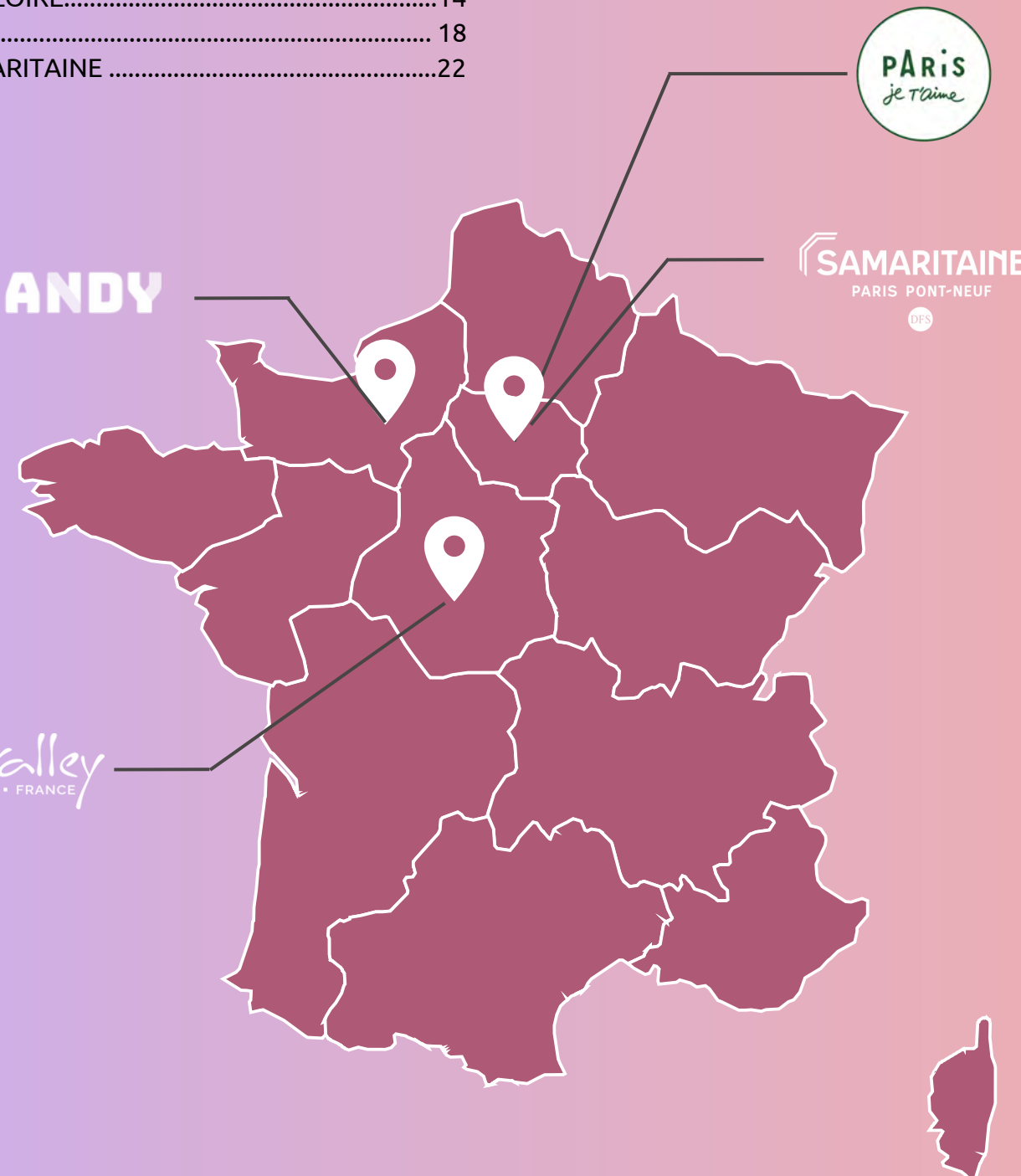
Nous avons choisi d'innover et de créer cette nouvelle campagne sous la forme d'un anime, dont le design et l'animation ont été confiés à un studio japonais, afin de pouvoir utiliser au mieux cette forme culturelle très japonaise et ainsi de montrer que nous parlons de la France mais que nous savons le faire dans la langue, dans les coutumes et selon les goûts du pays où nous travaillons. J'espère que cette création originale, dont nous sommes très fiers, saura ainsi être à la fois proche de la France par son contenu et proche du public par sa forme et sa beauté toute japonaises.



# 02 SOMMAIRE

CONCEPT DE CAMPAGNE .....	4
CONCEPTION DU DESSIN ANIME .....	6
Destinations mises en avant :	
NORMANDIE .....	10
VAL DE LOIRE.....	14
PARIS .....	18
LA SAMARITAINE .....	22

## NORMANDY



# 03 PRÉSENTATION DE LA CAMPAGNE

## あなたのフランスはどんなところ？

"Et vous, quelle est votre France ?"

Pour tous nos amis japonais qui n'ont pu voyager à l'étranger ces dernières années, Atout France lance la campagne touristique 2022 «あなたのフランスはどんなところ？ (Et vous, quelle est votre France ?)» afin que vous puissiez découvrir ou redécouvrir les attraits des régions touristiques françaises.

Pour mettre en valeur les charmes des diverses régions françaises, cette campagne utilise des films d'animation originaux créés par studio daisy, où l'on peut suivre le parcours de personnages représentant les principaux types de voyageurs japonais en France (couple, jeunes femmes, familles représentées par trois générations : de la petite-fille à la grand-mère). Un site spécialement aménagé au sein de jp.france.fr permet de suivre leurs itinéraires et fournit des informations sur les lieux qu'ils visitent. Outre la version complète où paraissent tous les personnages, trois versions plus courtes portant sur l'un des groupes seront accessibles sur les comptes YouTube, Facebook et Twitter d'Atout France. Ceci sera accompagné par une campagne publicitaire de grande envergure sur des plateformes en ligne.



visuel principal①

Les lieux à l'honneur dans cette campagne sont les suivants : la Normandie, qui abrite entre autres le Mont Saint-Michel, une attraction touristique particulièrement appréciée des japonais ; la région Centre Val de Loire, réputée pour ces nombreux anciens châteaux royaux ; Paris, métropole en mutation perpétuelle, où se mêlent traditions et modernité ; et enfin, la Samaritaine, un grand magasin à l'histoire ancienne, qui a rouvert ses portes l'année dernière.

### « VOTRE FRANCE À VOUS » EST UNE VÉRITABLE INVITATION AU VOYAGE.



visuel principal②

#### DOSSIER DE PRESSE

Aux membres de la presse et des médias  
Les images de la campagne pouvant être utilisées par les médias sont téléchargeables à partir du lien ci-dessous.

<https://bit.ly/3omSOjj>

#### PARTENAIRES DE LA CAMPAGNE

- Comité Régional de Tourisme de Normandie
- Comité Régional de Tourisme de Centre-Val de Loire
- Office du tourisme et des congrès de Paris
- La Samaritaine DFS
- Air France
- H.I.S. Co., Ltd.

## VIDÉOS DE LA CAMPAGNE

\*Lancement le 21 juillet 2022



VIDÉO COMPLETE

<https://youtu.be/LXmG1g5noT0>



VERSION FAMILLE

<https://youtu.be/v8pvPR3SaRc>



VERSION JEUNES FEMMES

[https://youtu.be/bsHqqiRbw\\_k](https://youtu.be/bsHqqiRbw_k)



VERSION COUPLE

<https://youtu.be/HNfLhM46Jl4>

## CAMPAGNE CADEAUX

En remplissant le questionnaire du site de la campagne, vous accéderez à un jeu où l'on vous recommandera certaines destinations en fonction de vos réponses. La participation au jeu et le remplissage du questionnaire vous donneront la possibilité de gagner des cadeaux par tirage au sort.

### CADEAUX

Cadeau A : billets d'avion Air France aller-retour Japon-France (1 paire, soit 2 personnes)

Cadeau B : carte postale originale (six sortes de carte postale, 60 personnes). (La carte postale ne pourra être choisie.)

### CALENDRIER

21 juillet : lancement du site spécial et des films d'animation ; commencement de la campagne cadeaux

31 octobre : clôture de la campagne cadeaux

Mi-novembre : notification des gagnants de la campagne cadeaux

## SITE DE LA CAMPAGNE

\*Lancement le 21 juillet 2022

<https://t.ly/your-france>



#あなたのフランスはどんなところ

# 04 RÉALISATION DES VIDÉOS D'ANIMATION

Les films d'animation « Votre France à vous » ont été réalisés par studio daisy. Le réalisateur n'est autre que Ryoutimo, dont l'œuvre abondante comprend notamment Yozakura Shijuso (Quatuor pour cerisiers nocturnes) et Yoru no Kuni (Le Pays de la Nuit). La direction artistique a été assurée par Masao SHIMIZU.

## COMMENTAIRES DU RÉALISATEUR ET DU DIRECTEUR ARTISTIQUE

« J'ai voulu créer une œuvre qui soit une invitation au voyage. Un voyage agréable qui est aussi un lien entre la France et le Japon. Je l'ai réalisée avec des collègues sensibles et charmants. J'espère que vous aurez l'occasion de le voir. »  
Ryoutimo, réalisateur

« Le style de dessin est un style nouveau qui est différent, du point de vue des japonais, du style des dessins animés japonais classiques. Cependant, pour les non japonais, notamment les français, il possède quelque part le charme propre aux dessins animés japonais. La musique est variée, alliant des airs connus à des sons électriques. C'est une musique qui plaît tout de suite, pleine d'élan et qui donne envie de partir en voyage. En ce qui concerne la narration, nous avons évité toute explication concrète, le but étant d'aider les voyageurs potentiels à s'imaginer voyager en France. »  
Masao SHIMIZU, directeur artistique



RYOUTIMO, RÉALISATEUR



MASAO SHIMIZU, DIRECTEUR ARTISTIQUE

## PROFIL RYOUTIMO, RÉALISATEUR

Dessinateur de films d'animation, créateur de personnages, réalisateur de films d'animation, directeur de l'infographie

Créateur de films d'animation commerciaux 2D japonais depuis 2004. Également créateur de personnages, directeur artistique et réalisateur de films d'animation. Depuis 2016, il dirige la production de films d'animation 3D. En 2020, il se lance dans la production à petite échelle d'images 2D et 3D. Il fournit également des conseils et du savoir-faire de manière à ce que les créateurs individuels puissent partager leurs techniques lors de la réalisation de films commerciaux.

### ŒUVRES PRINCIPALES

BECK (2004, dessins originaux)  
Noein – Mo hitori no kimi he (2005-2006, dessins originaux)  
NARUTO (2006, dessins originaux)  
Evangelion : 1.0 You Are (Not) Alone (2007, dessins originaux)  
Tetsuwan Birdy Decode (2008, création des personnages, direction générale du dessin)  
Yozakura Shijuso (Quatuor pour cerisiers nocturnes) (2010, réalisation)  
Ajin (Semi-humain) (2016, direction artistique)  
Seikai suru Kado (Kado : la bonne réponse) (2017, direction artistique)  
Godzilla : Kaiju Wakusei (Godzilla : la planète des monstres) (2017, storyboard)  
Hugto ! The Movie PreCure Futari wa Pretty Cure : All Stars Memories (2018, storyboard)  
Yoru no Kuni (Le Pays de la Nuit) (2021, réalisation)

## RÉALISATION DES IMAGES

Afin de rendre les images du film aussi réelles que possible, des photos prises sur place ont été utilisées pour dessiner les arrière-plans. Comme l'équipe du studio de production n'a pu se rendre en France pour prendre ces photos, il fallait que les photos soient prises en suivant des instructions précises relatives à la hauteur, l'angle et la composition. Il était également important d'appréhender la géographie et l'espace de chaque lieu et de comprendre la perception des personnages sur place. Dans certains endroits, les prises de vue se sont déroulées avec la collaboration de partenaires et une liaison en ligne entre le studio et l'équipe locale. Une fois le scénario achevé et les personnages créés, la réalisation des images commence par le storyboard. Cette étape est suivie par la mise en scène (découpage en scènes, jeu de caméra, etc.). Certains détails sont modifiés, et le montage est ainsi terminé. On peut ainsi commencer à dessiner chaque scène. Les couleurs sont déterminées pour chacune d'elles. Puis, sont ajoutés ombre et lumière afin de créer du relief.



## MUSIQUE

La musique a été créée par Minji KIM et Nobuhiro TATENO de Butterfly Effect. Si vous êtes un amateur de musique classique, vous reconnaîtrez sans doute la première mélodie. Ce morceau s'inspire de la mélodie principale d'Arabesque No.1 du compositeur français, Claude Debussy. La musique est parfois pop, parfois dynamique de manière à exprimer de façon vivante les impressions des voyageurs. La narration a été confiée à Meiko KAWASAKI, qui a notamment travaillé pour NHK, et Sho KARINO, doubleur pour de nombreux films d'animation et jeux vidéos.

## L'ÉQUIPE DE PRODUCTION

• Réalisation / Création de personnages / direction du dessin : Ryoutimo  
• Art conceptuel / Scénario couleur : Sato TAKAHARA  
• Storyboard / Direction artistique / Direction du tournage / Montage : Masao SHIMIZU

• Narration : Meiko KAWASAKI Sho KARINO

• Dessins originaux :  
studio daisy  
Yuki ISHI Marin INAI  
Aimi ISHIBASHI Izumi KAWAHARA Yuya KURIHARA  
Yuya NAKAGAWA Yuri MATSUMOTO

Sato TAKAHARA

• Contrôle de l'animation : Miki KANEKO

• Animation :  
studio daisy  
Aki KOBAYASHI Miki KANEKO  
Yuki ISHI Emiko HIRATA Marin INAI  
Aimi ISHIBASHI Izumi KAWAHARA Yuya KURIHARA  
Yuya NAKAGAWA Yuri MATSUMOTO  
Ririka FUKAYA Yasuhito YAMADA Hikaru KOBAYASHI

• Conception colorisation / sélection et contrôle des couleurs : Natsumi WATABE

• Finition :  
studio daisy  
Natsumi WATABE Yuki ISHI Emiko HIRATA  
Marin INAI Aimi ISHIBASHI  
Izumi KAWAHARA Yuya KURIHARA

Digital Evolution Factory  
Ayumi NAKAHARA Yuki TOZAWA  
Tomomi KATO Hajime SATO  
Taiki URA Emiko FURUZONO Kiyomi TAKAHASHI  
Daisuke UCHIUMI Kaori MARUYAMA

GKsales  
Liumengdi Shizhijie Shi bing Yangshusheng

• Direction artistique : Kaori TAKANO  
• Art d'arrière-plan : VECTART  
Takashi AOI  
Takeshi SATO Kazuhiro OBATA Takuya EBISAWA  
Koji OKAMOTO Wakako SHIMIZU Kotomi SUGIO  
Rie ODA Kaori TAKANO

• Gestion de la production de l'arrière-plan :  
Miki KAZUNO

• Effets sonores : Noriko IZUMO  
• Enregistrement : Haruka ONO  
• Assistant d'enregistrement : Yusuke TOMIDOKORO  
• Son : Ai Addiction  
• Production du son : Junichi INABA Ryuhei MATSUNAGA

• Musique : Butterfly Effect  
Minji Kim Nobuhiro Tateno  
• Production musicale : FUJIPACIFIC MUSIC INC.

• Production / Production du logo : Anna YOSHIHARA  
• Assistant de production : Ken SASAKURA  
• Support de production : Kazuya MORI Koichi HASHIMOTO

• Production de l'animation : studio daisy

## studio daisy

Dans un environnement entièrement numérique, studio daisy produit principalement des courts métrages tout en formant de nouveaux talents et en développant son workflow.

Créé en 2016 en tant que Département du numérique de Twinengine, son objet principal est la formation de nouveaux talents et le développement technologique lié à la numérisation des studios de production.

Avril 2020 : rebaptisé EOTA studio daisy suite à une réorganisation interne  
(site web : <https://studio-daisy.twinengine.jp/>)

### ŒUVRES PRINCIPALES

Star Ocean : Anamnesis – Twin Episode (vidéo d'introduction pour jeu vidéo)

Color Pieceout (vidéo d'introduction pour jeu vidéo et animation)

Zendori (film publicitaire)

Eve – Yamiyo (Nuit noire) (clip musical)

CUE! – Maokoku – Mao Kuni o Nasu (animation pour jeu vidéo)

Hakumei no Tsubasa (Ailes du crépuscule) – Épisode 4 : Yunami (les ondes du couchant)

Yoru no Kuni (Le Pays de la Nuit) (œuvre originale)

1er épisode : Yoru - 22 Ji no Annainin (La nuit – Le guide de 22 h)

2e épisode : Yoru - 26 Ji no Sagashimono (La nuit - La recherche de 26 h)

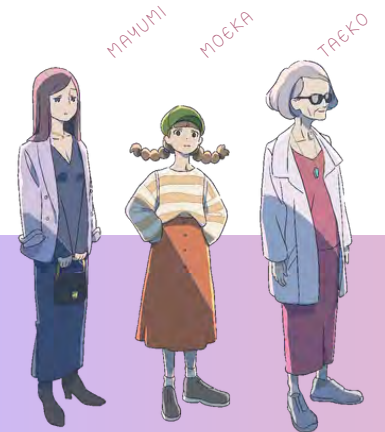
3e épisode : Yoru - 4 Ji no Tegami (La nuit – La lettre de 4 h)

## PRÉSENTATION DES PERSONNAGES

### FAMILLE

#### Taeko, Mayumi et Moeka (la fille)

Taeko est une grand-mère élégante et dynamique. Depuis toujours grande amatrice d'aventures, la France, qu'elle a visitée à plusieurs reprises, est son pays préféré. Elle y est même venue accompagnée de sa fille, Mayumi, dans sa jeunesse. Elle a donc envie d'y emmener à son tour sa petite-fille, Moeka... Elle a choisi un itinéraire qui leur plaira à toutes les trois : tout d'abord, l'incontournable Mont Saint-Michel, puis le château de Villandry, réputé pour son jardin au motif géométrique, enfin, de nouvelles attractions parisiennes liées à l'art. En voyant la joie candide de sa petite-fille découvrant les paysages de ce pays inconnu, elle se rappelle sa propre fille. C'est avec un doux plaisir qu'elle se remémore ces souvenirs.



### JEUNES FILLES

#### Sara et Miru

Anciennes camarades d'université, Sara et Miru, qui sont maintenant dans la vie active, aiment voyager ensemble. C'est Miru qui a proposé d'aller en France. D'un naturel curieux, elle aime mettre des photos de sites touristiques sur les réseaux sociaux. Sara, jeune femme coquette, a aussitôt accepté. La réouverture du grand magasin la Samaritaine à Paris l'intriguait. Durant leur voyage en France, elles passent du temps sur les terrasses des cafés parisiens et font une petite excursion à Rouen. Elles n'ont pas le temps de s'ennuyer.



### COUPLE

#### Hayato et Hikari

Mariés depuis quelques années, Hayato et Hikari forment un couple comme en connaît notre époque : actif aussi bien au travail qu'à la maison. Bien que ce soit souvent Hikari qui choisisse la destination, cette fois-ci, c'est Hayato qui a pris l'initiative de ce voyage. Au programme : pique-nique dans un canoë devant le château de Chenonceau, dégustation de calvados au Pays d'Auge, région dont les paysages sont parsemés de pommiers. Que des endroits et des choses qui plaisent à sa femme. Hikari sourit de bonheur.



# 05 REGION NORMANDIE

Pour cette campagne, la région Normandie a été présentée comme une région simplement accessible en train. On y retrouve une grande variété de paysages : le charme des villes à travers le centre-ville de Rouen, le côté bucolique et vert du Pays d'Auge, ainsi que la côte sauvage et naturel du littoral, avec la randonnée dans la baie du Mont-Saint-Michel, une visite incontournable revisitée. Le savoir-faire local a également été mis en avant grâce à la visite d'une distillerie de Calvados, une expérience inoubliable pour les voyageurs.

## VOYAGER EN TRAIN



©MARIE-ANAÏS THIERRY



Tous les chemins mènent en Normandie ! Grâce à son réseau de train développé, la Normandie est facilement accessible depuis la capitale. Depuis les gares de Saint-Lazare et Montparnasse, les voyageurs peuvent se rendre à Caen, Honfleur, Vernon-Giverny, Etretat et bien d'autres. Il faut seulement 1h30 pour se rendre à Rouen, dans des trains neufs et confortables.

## CENTRE VILLE HISTORIQUE DE ROUEN



©JFLANGE



A seulement, une heure en train de Paris, Rouen, aussi surnommée la « Ville aux 100 clochers », ne laisse pas de marbre avec ses belles maisons à pans de bois, ses ruelles pavées, son Gros Horloge et ses églises gothiques. La Cathédrale Notre-Dame inspira à Monet sa série des Cathédrales. Il est également possible de se promener et se détendre sur les bords de Seine totalement aménagés en zone piétonnière.

## BAIE DU MONT-SAINT-MICHEL



©CORALINE ET LÉO



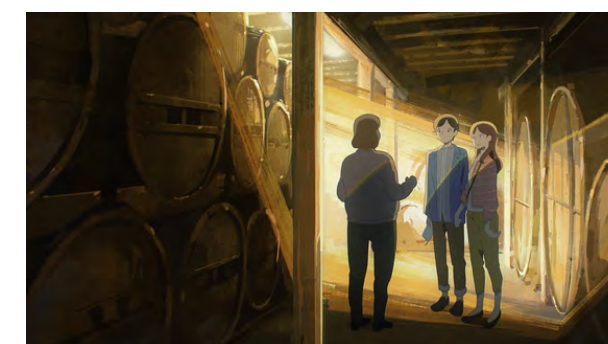
La Baie du Mont-Saint-Michel est le théâtre des plus grandes marées d'Europe continentale et depuis 2013, lors des grandes marées, le Mont-Saint-Michel redevient une île. Pour comprendre la faune, la flore mais aussi bénéficier d'un point de vue unique sur le Mont-Saint-Michel, une traversée de la Baie\* du Mont-Saint-Michel à pied marquera sans aucun doute votre séjour.

\*Les traversées de la Baie se font toujours accompagnées d'un guide.

## PAYS D'AUGE



Réputée pour ses champs de pommiers, ses manoirs à colombages, les haras ainsi que les productions de cidres et calvados, le Pays d'Auge ravira les amateurs de beaux paysages ! Mais il réglera aussi les gourmets avec ses bonnes tables et ses distilleries et cidreries pour découvrir le Calvados, le cidre et le Pommeau. Enfin, dans le Pays d'Auge sont aussi produits le camembert, le livarot et le pont l'évêque, 3 de nos 4 fromages AOP.



## NOUVEAUTE 2022

### HUITIÈME ÉDITION DE L'ARMADA À ROUEN – DU 8 AU 18 JUIN 2023



ARMADA DE ROUEN 2019 ©EVA TESSIER

Ce rendez-vous incontournable à Rouen est sans aucun doute attendu avec impatience. Des voiliers et bateaux venus du monde entier remonteront la Seine pour amarrer le long des quais de Rouen pour 10 jours. Comme pour les éditions précédentes, la ville sera animée par de nombreuses festivités.

[www.armada.org](http://www.armada.org)

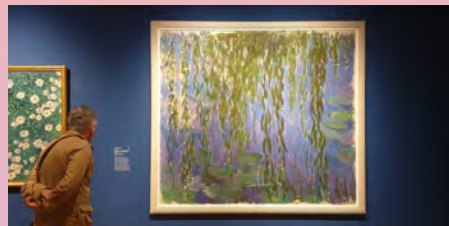
### LES NUITS IMPRESSIONNISTES – 26 AU 28 AOÛT 2022



MUSÉE DES BEAUX ARTS DE ROUEN  
©MARIE-ANAÏS THIERRY

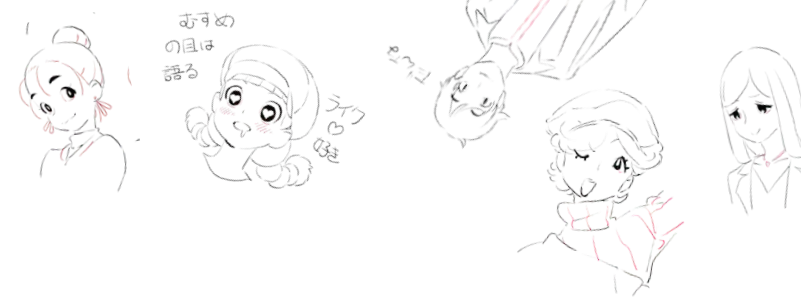
2022 marque les 150 ans du tableau Impression, soleil levant peint par Claude Monet. A cette occasion, nous vous donnons rendez-vous le temps d'un weekend autour d'une trentaine d'événements, sur tout le territoire normand, pour célébrer ce tableau qui a révolutionné l'histoire de l'art. Au programme de l'art contemporain, des vidéos spectaculaires, des expositions dans les musées partenaires et bien d'autres festivités... Un beau rendez-vous en attendant le prochain Festival Normandie Impressionniste qui aura lieu en 2024 et qui célébrera les 150 ans du mouvement impressionniste.

### BON À SAVOIR !



MUSÉE DES IMPRESSIONNISMES GIVERNY  
©DANIELLE DUMAS

La Normandie est la région qui constitue, avec l'Île-de-France, la destination impressionniste par excellence. Mouvement pictural qui a révolutionné l'histoire de l'art, l'Impressionnisme est né et vibre encore, de façon très palpable, sur ces régions. Plus qu'un voyage dans l'histoire de l'art, cette destination vous propose de vivre les instants de bonheur qui ont inspiré les peintres. Le côté peinture aux couleurs délicates des vidéos de la campagne ne sont pas sans rappeler ce style artistique.



### OUVERTURE DE LA LIEUTENANCE À HONFLEUR – PRINTEMPS 2023



©OLIVIER LEGRAND

La lieutenance est le bâtiment le plus ancien de la ville de Honfleur. Datant de l'époque médiévale, elle était aussi connue sous le nom de « Porte de Caen » et permettait de rentrer dans la ville. De 1684 jusqu'à la Révolution française, elle fut la résidence du Lieutenant du roi, lui donnant ainsi son nom de Lieutenancy. Le bâtiment est en rénovation et ouvrira ses portes en 2023. Le public pourra y découvrir un Centre d'Interprétation dédié à l'histoire maritime de la ville de Honfleur.

### INTERVIEW DE LA REPRÉSENTANTE DU COMITÉ RÉGIONAL DU TOURISME NORMANDIE



SABINE PANNIER  
CHARGÉ DE MISSION – MARCHÉS EUROPE ET ASIE

La Normandie a hâte de retrouver les visiteurs japonais après plus de deux années d'incertitude. Nous vous attendons avec impatience pour vous faire découvrir (ou redécouvrir) la destination. Les paysages à couper le souffle, la luminosité qui a inspiré les impressionnistes, le patrimoine culturel et naturel normand...

A l'heure du changement climatique, la Normandie incite ses visiteurs à profiter de chaque instant, de ralentir la cadence et surtout de ne plus traverser la Normandie en visitant un incontournable après l'autre. Nous invitons les visiteurs à prendre leur temps, à découvrir la gastronomie, à rencontrer les normands et à vivre des expériences uniques !

A très bientôt sur notre belle terre de liberté, d'authenticité et de partage !

Contact :

Sabine PANNIER

Chargé de Mission – Marchés Europe et Asie  
[s.pannier@normandie-tourisme.fr](mailto:s.pannier@normandie-tourisme.fr)

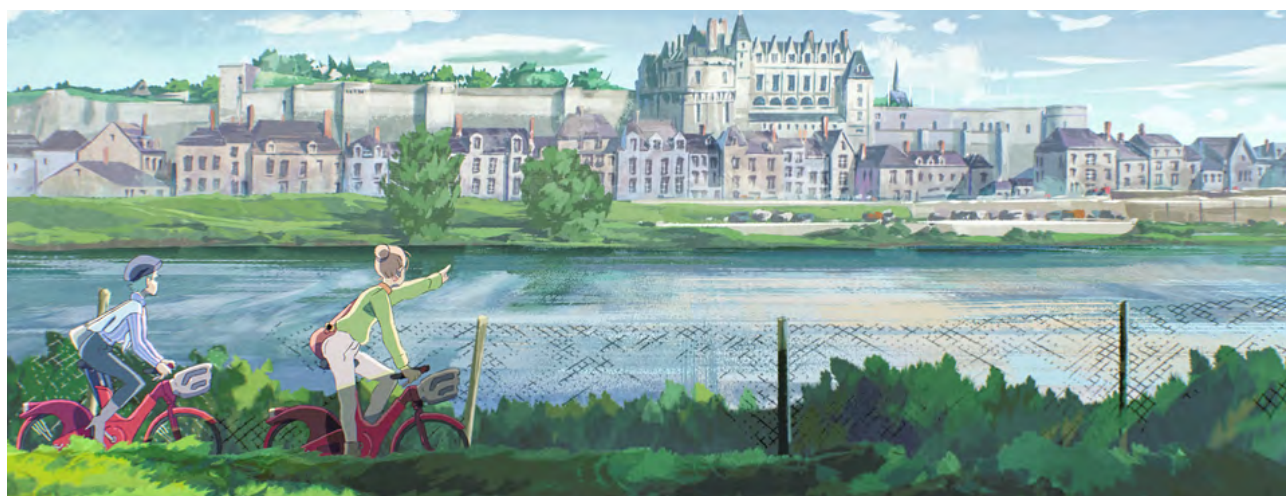
[www.normandie-tourisme.fr](http://www.normandie-tourisme.fr)

**NORMANDY**

# 06 VAL DE LOIRE

Le Val de Loire regorge de lieux incontournables à visiter, avec ses châteaux, jardins et vignobles. Pour la campagne, trois châteaux qui possèdent un charme unique ont été choisis afin de représenter la région. Pour varier des visites classiques à pied, des activités originales comme le pique-nique en canoë sous les arches du château de Chenonceau ainsi que la Loire à vélo ont aussi été mises en avant.

## LA LOIRE À VÉLO



Le Val de Loire est un paysage culturel à respecter. Alors pour en profiter au maximum sans le dégrader, on enfourche sa bicyclette et on part sur l'itinéraire de La Loire à Vélo ! Entièrement balisé, l'itinéraire s'adapte à tous les publics et traverse des paysages uniques. A la journée, sur le week-end, ou sur plusieurs semaines, on redécouvre les incontournables de ce territoire préservé : les châteaux, la faune, la flore, et les pauses rafraichissantes et gourmandes dans les guinguettes ! Et pour la logistique, rien de plus simple : loueurs de vélo sur tout l'itinéraire, offre de portage de bagages, emplacements spécifiques dans les trains vélo-Loire, et 650 professionnels engagés dans la démarche «Accueil Vélo» qui proposent des services adaptés aux besoins des touristes à vélo.

[www.loireavelo.fr](http://www.loireavelo.fr)



©DAVID DARRAULT



©JOËL DAMASE

## CHÂTEAU D'AMBOISE



©MAX COQUARD; BESTJOBERS

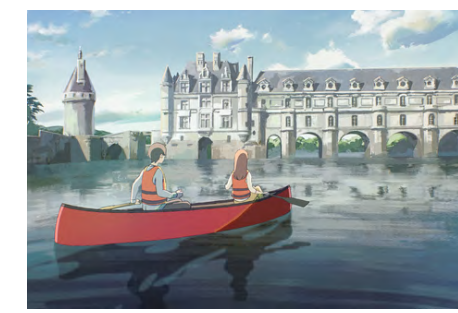


Depuis son promontoire, le château royal d'Amboise offre une vue panoramique qui embrasse la Loire et veille sur ces eaux depuis la nuit des temps. Devenu résidence royale à l'aube de la Renaissance, le château fut le premier à introduire le goût italien en Val de Loire par les grâces de Charles VIII. Un ouvrage poursuivi par François Ier en compagnie du génie toscan Léonard de Vinci, inhumé dans la chapelle du château.

## CHATEAU DE CHENONCEAU



©DAVID DARRAULT

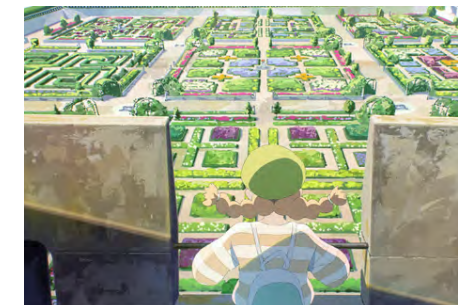


Très peu de châteaux au monde permettent de vivre un tel moment ! Passer en canoë sous les arches du château de Chenonceau, c'est un moment magique dont les visiteurs se souviennent longtemps, et encore plus quand il s'accompagne d'une dégustation de produits locaux ! Chef-d'œuvre de la Renaissance, le château de Chenonceau éblouit par la blancheur de ses façades et les courbes sensuelles de ses tourelles.

## CHÂTEAU DE VILLANDRY ET SES JARDINS



©G. GIRARD/CRT CENTRE VAL DE LOIRE



Les jardins de Villandry sont le symbole des jardins à la française. Lors de la visite, il est possible de voir les jardiniers s'en occuper avec soin, sans utiliser aucun pesticide ou engrais chimique. Le point de vue depuis les terrasses du château, offre une belle perspective sur tous ces jardins, dont les motifs géométriques sont emblématiques.



NOUVEAUTE 2022

## L'ART DE RECEVOIR AVEC LA FAÏENCE DE GIEN

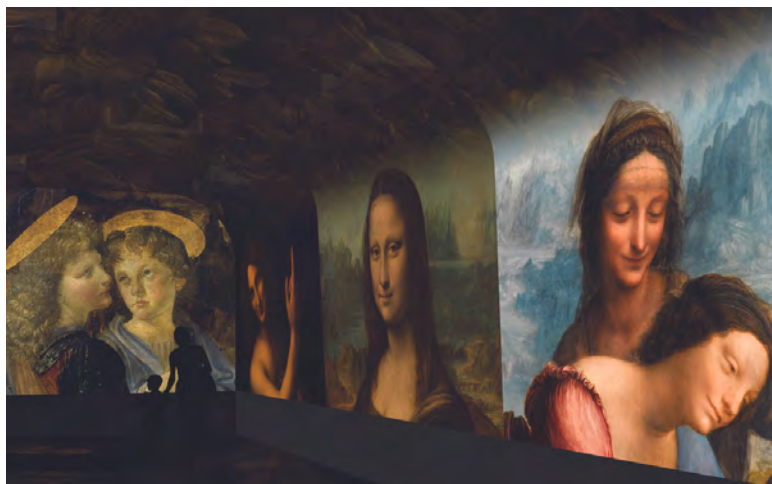


©ROMAIN BEAUMONT

On trouve la faïence de Gien sur les tables les plus distinguées, mais on ne connaît pas forcément l'histoire et la fabrication de ce produit d'excellence. La manufacture est implantée à Gien depuis 200 ans. Pour cet anniversaire, le musée de la Faïencerie a été entièrement repensé, rénové et modernisé. On y retrace l'histoire de la manufacture à travers des pièces d'exception et on constate que l'évolution de la façon de manger influe grandement sur les arts de la table.

[www.gien.com](http://www.gien.com)

## UN NOUVEL ESPACE D'EXPOSITION DÉDIÉ À LÉONARD DE VINCI



©CLOS-LUCE-ARC-EN-SCENE-DROLE-DE-TRAME

Le Château du Clos-Lucé se dote d'un nouvel espace de visite de 500 m<sup>2</sup> : les galeries "Léonard de Vinci, peintre et architecte". L'exposition est ludique et interactive, elle met en avant les recherches en mathématiques, urbanisme et architecture du génie italien avec des jeux vidéo, des films en 3D et des maquettes. Au rez-de-chaussée, un spectacle audiovisuel immersif en mapping vidéo s'attarde sur les détails de "La Joconde", de "la Dame à l'Hermine" et des autres chefs d'œuvres et dessins préparatoires de Léonard.

[www.vinci-closluce.com](http://www.vinci-closluce.com)

## NOUVEL HEBERGEMENT !

En juin 2022, le chef doublement étoilé Christophe Hay ouvre son nouvel établissement "Fleur de Loire" à Blois. Installé en bord de Loire, cet hôtel 5\* comporte 44 chambres dont 11 suites avec vue sur le fleuve et la ville, ainsi qu'un restaurant gastronomique, un bistrot, un kiosque à pâtisseries, une piscine et un spa Sisley. Un projet tourné vers les valeurs du chef: qualité, proximité des produits et créativité.



©FLEUR DE LOIRE

[www.fleurdeloire.com](http://www.fleurdeloire.com)

## LES 30 ANS DU FESTIVAL INTERNATIONAL DES JARDINS DU DOMAINE DE CHAUMONT-SUR-LOIRE



©I. SCIPION - CRT CENTRE-VAL DE LOIRE



©ÉRIC SANDER

En 1992, le Domaine régional de Chaumont-sur-Loire organisait la première édition du Festival International des Jardins, véritable laboratoire de la création contemporaine et paysagère. En 2022, la 30e édition de ce festival promet des fleurissements encore plus innovants, des créations encore plus audacieuses et des matériaux encore plus originaux.. Pour l'occasion, le site ouvre aussi un hôtel de charme avec 39 suites, un restaurant de 50 couverts et un espace d'exposition. La particularité des suites est de posséder des alcôves modulables ouvertes sur l'extérieur afin de conserver le lien avec la nature et le végétal.

[www.domaine-chaumont.fr](http://www.domaine-chaumont.fr)

[www.leboisdeschambres.fr](http://www.leboisdeschambres.fr)

## INTERVIEW DE LA REPRÉSENTANTE DU COMITÉ RÉGIONAL DU TOURISME CENTRE - VAL DE LOIRE



ESTELLE VANDENBROUCQUE  
CHARGÉE DE RELATIONS PRESSE

Nous nous réjouissons d'accueillir à nouveau des touristes japonais pour cette saison 2022. En plus des châteaux de Villandry, de Chenonceau et d'Amboise, que vous avez pu voir dans le film, le Val de Loire offre toute une palette d'expériences et de châteaux à découvrir, comme les 30 ans du Festival international des Jardins du Domaine de Chaumont-sur-Loire, le nouvel espace d'exposition dédié à Léonard de Vinci au Château du Clos-Lucé ou les 100 ans d'ouverture au public du château de Cheverny. En Val de Loire, châteaux et villes sont à découvrir de jour comme de nuit, du printemps à l'hiver, avec un temps fort pour Noël où tous les châteaux se parent de leurs plus belles décorations. Les expériences culinaires sont aussi au rendez-vous avec des visites de caves troglodytiques, des pique-niques dans les vignes pour découvrir les produits locaux, des ateliers de cuisine ou des repas gastronomiques préparés par des chefs étoilés.

Contact : Estelle VANDENBROUCQUE  
Chargée de relations presse  
[e.vandebroucq@centre-valdeloire.org](mailto:e.vandebroucq@centre-valdeloire.org)

[www.valdeloire-france.com](http://www.valdeloire-france.com)



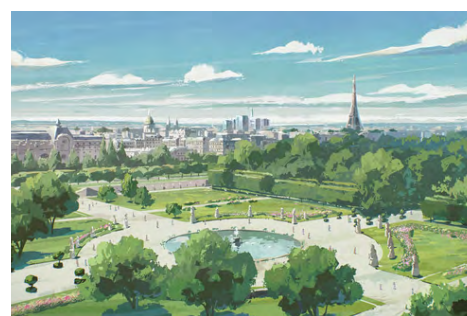
# 07 PARIS

Comment parler de la France sans parler de Paris. L'incontournable destination a été représentée à travers ses lieux emblématiques comme le jardin des Tuileries, le quartier animé de la rue Montorgueil et la magnifique vue nocturne de la Tour Eiffel, mais également à travers ses nouvelles attractions et activités hors des sentiers battus. On y découvre la Bourse de Commerce qui abrite la collection Pinault, nouvelle référence de l'art moderne, ainsi que le parc de la Villette, quartier vert et jeune de la capitale avec non loin de là la Philharmonie de Paris, un joyeux d'architecture. La vie nocturne n'est pas en reste, avec les quais de Seine, parfaits pour boire un verre où faire une promenade.

## JARDIN DES TUILERIES



© PARIS TOURIST OFFICE ; SARAH SERGENT



Magnifique jardin à la française, cet ancien parc royal, bordé par la Seine, le musée du Louvre ainsi que le musée de l'Orangerie est célèbre pour ses allées de marronniers. Ses deux bassins, son labyrinthe et ses statues sont propices à la détente, au cœur du Paris culturel.

## PARC DE LA VILLETTE ET PHILHARMONIE DE PARIS



©MARCO BORGGREVE



Quelle meilleure idée qu'une balade à vélo pour partir à la conquête des curiosités de l'est parisien. A vous la Campagne à Paris, le canal de l'Ourcq et ses bateaux-bars... Puis, faites une pause dans le parc de la Villette, véritable havre de paix ou immense terrain de jeux pour les enfants. Située dans le parc, le nouveau cœur musical de la capitale, la Philharmonie de Paris, étonne de par son architecture innovante, contemporaine, dont la façade est couverte de milliers d'oiseaux métalliques. Mais c'est dans la Grande Salle, avec son acoustique incroyable que l'on est transporté par des concerts symphoniques inoubliables.

## RUE MONTORGUEIL



©ALEXANDER SPATARI



Cette petite rue pavée piétonne est le lieu où se croisent primeurs, fleuristes, bars, restaurants et même la plus ancienne boulangerie de Paris. Son charme bien particulier reflète une histoire gourmande et populaire où Salvador Dali ou Marcel Proust aimaient déjeuner.

## BOURSE DE COMMERCE



©EN COURS DE VERIFICATION



Nouveau lieu de la création contemporaine, la Bourse du Commerce-Pinault Collection propose de découvrir la peinture, sculpture, photographie, vidéo, performance ou installations modernes au sein d'un monument historique, l'ancienne Bourse du Commerce, divinement restaurée. Un mélange de genres à découvrir en plein cœur de Paris.

## QUAIS DE SEINE



©PARIS TOURIST OFFICE ; AMÉLIE DUPONT



Pour découvrir Paris comme les parisiens, direction les Quais de Seine. D'ici, les plus emblématiques monuments de la capitale sont à vos pieds, bercés par le fleuve parisien. Lieu vivant par excellence, les nombreux bars-restaurants, guinguettes sont parfaits pour passer un bon moment à n'importe quel instant de la journée. Parmi eux, le Rosa Bonheur est l'adresse mythique où boire un verre en terrasse, manger un morceau et profiter du soleil dans une ambiance dynamique. Son petit plus : une vue incroyable sur le Grand Palais et le Pont Alexandre III.



## PARIS AUTREMENT

### PARIS À VÉLO



Enfourchez votre vélo pour visiter Paris ! La capitale se visite facilement à vélo grâce à des équipements et services de qualité : plus de 1 000 kilomètres de pistes cyclables, nombreuses possibilités de location de vélos, visites guidées... C'est aussi une façon de visiter Paris autrement, à son rythme, de profiter du beau temps, de passer de bons moments entre amis, en solo, en couple ou en famille et de découvrir des quartiers méconnus. Visiter Paris à vélo c'est se déplacer sans polluer et sans se ruiner. Vous pouvez même vous évader et explorer les trésors d'Ile-de-France, région bénéficiant de plus de 6000 km de pistes cyclables.



©AMELIE LAURIN

### PARIS LOCAL



©STIEGLITZ

Mode, univers de la maison, art, artisanat culinaire... Paris regorge de créateurs et artistes qui font la diversité et la richesse de l'offre parisienne. L'excellence qu'ils revendiquent se conjugue avec des valeurs responsables telles que la consommation locale, la valorisation des savoir-faire et des circuits courts. Il existe de multiples occasions de découvrir ce Paris local, en participant à des démonstrations de savoir-faire et ateliers, en assistant à des visites guidées, en dégustant des créations gourmandes, ou encore en achetant des cadeaux et souvenirs 100% responsables et labélisés « Fabriqué à Paris »... Afin de mettre encore plus en valeur cet artisanat parisien, l'événement « ParisLocal » se tiendra du 18 au 20 novembre 2022 dans Paris et le Grand Paris.

### VIE NOCTURNE



©PARIS TOURIST OFFICE  
© SARAH SERGENT



©PARIS TOURIST OFFICE  
PHOTOGRAPHE : MARC BERTRAND

La vie nocturne parisienne est riche d'une grande diversité. Si elle est étourdissante le jour, Paris devient trépidante la nuit ! Avec ses bars, ses clubs, ses salles de concerts, ses cabarets et comedy clubs, ses musées ouverts jusqu'à minuit et restaurants du monde entier, la ville offre un large choix d'ambiances et activités qui répond aux envies de tous les noctambules et réserve bien des surprises. De la soirée jazz au festival rock, de la terrasse de rooftop à l'after electro, en passant par les nombreux événements organisés toute l'année (festivals, nuit des musées, visites guidées nocturnes...) un large choix pour faire la fête dans tout le Grand Paris vous est proposé afin de vivre des instants inoubliables.

### INTERVIEW DE LA DIRECTRICE GÉNÉRALE DE L'OFFICE DU TOURISME DE PARIS



CORINNE MENEGAUX  
DIRECTRICE GÉNÉRALE DE L'OFFICE DU TOURISME  
ET DES CONGRÈS DE PARIS

L'Office de tourisme de Paris est très heureux d'avoir pu mettre en place avec Atout France cette initiative originale et créative afin de promouvoir Paris autrement au public japonais. A travers ce format animé reprenant les célèbres codes de l'animation japonaise, c'est l'opportunité de montrer la capitale sous un jour différent : art de vivre à la parisienne, la vie nocturne, la Seine et les mobilités douces, les nouveautés culturelles seront à l'honneur. Ce manga parisien a pour vocation d'être une véritable source d'inspiration pour la clientèle japonaise, plus en phase avec les attentes du moment » Corinne Menegaux, Directrice Générale de l'Office du Tourisme de Paris

Contact :  
Inès de Ferran  
Responsable Media  
ideferran@parisinfo.com  
+337 63 47 35 49

[www.parisinfo.com](http://www.parisinfo.com)



# 08 LA SAMARITAINE

Ancrée en plein cœur de Paris, entre le musée du Louvre et la cathédrale Notre-Dame-de-Paris, la Samaritaine s'impose comme l'un des lieux les plus emblématiques de l'art de vivre à la française. À la rencontre entre histoire et patrimoine, shopping et gastronomie, tradition et modernité, ce grand magasin incontournable du paysage parisien continue de surprendre et d'émerveiller ses visiteurs... Plus de 150 ans après son inauguration ! Découverte d'un lieu à visiter sans faute lors de votre voyage à Paris.



## UN PETIT PEU D'HISTOIRE...

Inaugurée au mois de juin 2021, la Samaritaine raconte derrière ses murs parés de lave émaillée plus d'un siècle et demi d'histoire. L'aventure commence en 1870, lorsque Ernest Cognacq et sa femme Marie-Louise Jaÿ ouvrent une petite boutique de confection, à quelques pas du Pont-Neuf au centre même de Paris. Le succès est immédiat, et les clientes se pressent rapidement par centaines pour découvrir l'offre de la « Samaritaine ». La légende est née, et en 2022, la Samaritaine continue d'incarner une part de Paris et de son histoire !

## UN CHEF-D'ŒUVRE ARCHITECTURAL

En 2001, le groupe LVMH fait l'acquisition de la Samaritaine et en 2005, confie à l'agence d'architecture japonaise SANAA la rénovation du bâtiment Art Nouveau, ainsi que le nouveau bâtiment très moderne de la Samaritaine côté Rivoli et sa façade de verre ondulé. Une rencontre entre héritage et modernité qui se poursuit à l'intérieur des deux bâtiments. Côté Pont-Neuf, le mythique grand escalier a fait l'objet de restaurations minutieuses afin de retrouver sa superbe d'antan, aux mêmes égards que la structure Eiffel et sa verrière, qui se pare désormais d'un verre électro chrome dans une logique écoresponsable.



©WEARECONTENTS



### ENVIE D'EN SAVOIR PLUS ?

La Samaritaine propose de se plonger au cœur de son patrimoine le temps d'une visite guidée qui fera le bonheur des curieux.

## UNE LOCALISATION IDÉALE

Dressée face au Pont-Neuf, sur lequel le palace Cheval Blanc offre une vue exceptionnelle, la Samaritaine profite d'une localisation idéale en plein cœur de la capitale. Situé en face du siège de Louis Vuitton (groupe LVMH), le grand magasin permet de rejoindre en quelques minutes seulement les lieux les plus emblématiques de la Ville Lumière : le musée du Louvre, le Pont-Neuf et le Pont des Arts, la cathédrale Notre-Dame-de-Paris, le quartier bouillonnant des Halles, le musée d'Orsay ou encore le quartier bohème de Saint-Germain-des-Prés... Une situation qui en fait l'étape incontournable d'une journée en immersion dans le Paris historique !

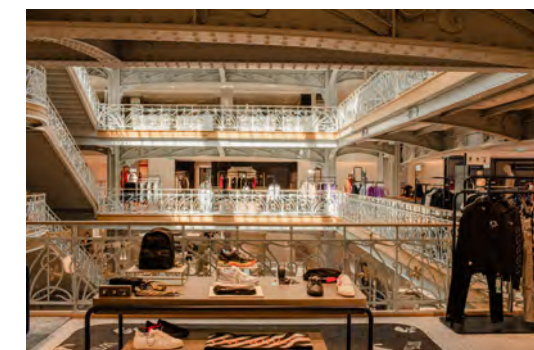


## UNE OFFRE SHOPPING UNIQUE À PARIS !

Depuis son inauguration il y a 150 ans, la Samaritaine a su rester fidèle à ses origines : celles de temple du shopping et de l'art de vivre à la Française ! Pensé par le groupe DFS comme un modèle hybride, le grand magasin propose à la fois des espaces dédiés aux marques internationales, complétés d'espaces multimarques pour surprendre les clients avec des nouveautés à chaque saison.

Ainsi, dans un « mix & match » éclectique et pointu, on retrouve au fil des étages une sélection de marques de mode et d'accessoires incontournables ou plus confidentielles, des grands noms de la mode tels que Dior, Gucci, Celine ou Louis Vuitton, aux designers émergents et créateurs les plus branchés du moment. De Rouje à Marni en passant par Ganni, Nanushka, Chloé, Sandro ou Alaïa, à la Samaritaine, on craque aussi bien pour un somptueux sac de luxe, une robe tendance ou pour la dernière paire de sneakers en édition limitée. Au rez-de-chaussée, la sélection des « Chouchous de la saison » permet notamment de découvrir différentes marques, renouvelées chaque saison, et leurs accessoires phares à prix tout doux.

Au 2ème étage, c'est un univers entièrement dédié à l'horlogerie et à la joaillerie qui attend les visiteurs. S'y entrecroisent les boutiques de Blancpain et Vacheron Constantin, Tiffany et Chaumet, ainsi que les collections des jeunes pousses les plus en vogue de l'univers de la joaillerie fine.



©MATTHIEU SALVAING



Au sein du bâtiment Rivoli de l'agence Sanaa, dans un décor brut industriel, un véritable concept store a été imaginé comme un terrain de jeu pour le visiteur. Les fashion-addicts pourront retrouver les collections des labels les plus désirables de la scène mode : Sunnei, J.W. Anderson, 3.PARADIS, Ahluwalia ou encore BLACK COMME DES GARÇONS, présenté au sein d'un concept architectural exclusif en France. Une expérience shopping ponctuée de découvertes artistiques et culturelles, qui fera le bonheur des amateurs de mode urbaine, toujours en quête d'expériences nouvelles. \*



Envie de dénicher un objet aussi espiègle qu'original après avoir visité la Samaritaine ? Rendez-vous dans la boutique de Loulou, le concept-store chic et joyeux de la Samaritaine avec vue sur le Pont-Neuf ! Mode, high tech, design ou papeterie, c'est la destination incontournable pour dénicher un joli souvenir à l'esprit frenchy !

## UN HAUT-LIEU DE LA GASTRONOMIE

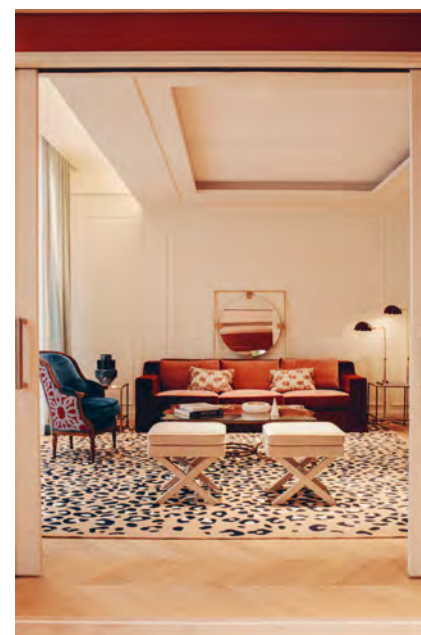
La Samaritaine met les petits plats dans les grands pour ravir les papilles des gourmands, et faire découvrir aux voyageurs les délices de la gastronomie française. Avec 9 restaurants répartis au sein des bâtiments Pont-Neuf et Rivoli, on goûte de tout à la Samaritaine ! Ainsi, pour un petit-déjeuner so frenchy, rendez-vous sous la verrière historique du grand magasin, à la table du restaurant « Voyage Samaritaine ». Imaginé par le cabinet d'architectes Jean-Michel Wilmotte et Associés, l'écrin se fait le reflet du chic parisien, et invite les gourmets à découvrir les grands classiques de la cuisine française traditionnelle, réinterprétés avec justesse et créativité par le chef « 2 étoiles Michelin » Mathieu Viannay et Jimmy Elisabeth, Chef exécutif de Voyage. À l'exemple de cette épaule d'agneau à peine pressée, de ce saumon Bømlo juste snacké, ou encore de ce Burger de la ferme des Belles Robes qui vaut à lui seul le déplacement !



©MATTHIEU SALVAING

Pour un petit déjeuner so frenchy, rendez-vous chez Ernest, la boulangerie, pour bien commencer la journée avec les viennoiseries d'Eric Kayser, puis chez Zinc pour découvrir les cafés de la mythique Brûlerie des Gobelins, torréfacteur parisien depuis 1957. Pour le déjeuner, direction « Source by Joie », un comptoir trendy où déguster un lunch aussi healthy que gourmand ! Au premier étage, Ernest, le restaurant propose une cuisine contemporaine et inventive, concoctée par la cheffe étoilée Naoëlle d'Hainaut.

## UNE MULTITUDE DE SERVICES VIP



©MATTHIEU SALVAING

Afin d'offrir à chaque visiteur une expérience inoubliable, la Samaritaine propose également de nombreux services et des expériences exclusives à vivre en magasin. Personal stylist, sessions de shopping personnalisées au sein de l'Appartement et ses salons privés, service de conciergerie, mais aussi un spa Cinq Mondes niché au sein de l'espace Beauté de la Samaritaine, soit... Le plus grand d'Europe ! Situé au niveau -1 du grand magasin, il propose une sélection unique de marques émergentes et exclusives, un espace « Beauté Pure » où retrouver les labels les plus désirables de la Green beauty, ainsi qu'un studio de beauté, coiffure, pédicure, manucure imaginé par le spécialiste écologique Kure Bazaar.

La Samaritaine, la véritable nouvelle destination parisienne, ne manque décidément pas d'imagination pour chouchouter ses clients japonais !

9, rue de la Monnaie Paris 1er  
Tel : +33 1 88 88 60 00  
du lundi au dimanche  
10h-20h  
Contact presse : renaud.francois@dfs.com

[www.dfs.com/fr/samaritaine](http://www.dfs.com/fr/samaritaine)

**SAMARITAINE**  
PARIS PONT-NEUF

DFS

# ATOUT FRANCE REMERCIÉ SES PARTENAIRES

## NORMANDY

COMITÉ RÉGIONAL DE TOURISME DE  
NORMANDIE



COMITÉ RÉGIONAL DE TOURISME DE  
CENTRE-VAL DE LOIRE

**SAMARITAINE**  
PARIS PONT-NEUF



LA SAMARITAINE DFS



OFFICE DU TOURISME ET  
DES CONGRÈS DE PARIS



H.I.S. CO.,LTD.



AIR FRANCE

**Atout France au Japon**

4-11-44, Minami Azabu, Minato-ku, Tokyo 106-8514

Tél.: +81 3-5798-6297

presse.jp@atout-france.fr

jp.france.fr | jp.media.france.fr

Explore  
France™

